



FINANCIAL MECHANISM OF THE EUROPEAN
ECONOMIC AREA 2009-2014



Programme BG03 Biodiversity and Ecosystem Services

Mapping and Assessment of Sparsely Vegetated Land Ecosystem Services in

Bulgaria (SPA-EcoServices)

Δ-33-88/28.08.2015



**„Картиране и оценка на екосистемите и техните
услуги в земи с рядка растителност извън
екологичната мрежа НАТУРА 2000 в България
(SPA-EcoServices)”**



Svetlana Bancheva, Anna Ganeva, Petar Dimov & Vladimir Vladimirov

Institute of Biodiversity and Ecosystem Research, Bulgarian Academy of Sciences, Sofia, Bulgaria

Проектът е свързан с:

- Европейската инициатива за Оценка на екосистемите на хилядолетието (МЕА) и проучването за икономическата стойност на глобалната загуба на биоразнообразие и деградация на екосистемите.

По този начин Човечеството губи съществени блага и услуги, които екосистемите му доставят.

- Европейската стратегия за биоразнообразие до 2020 г. В Дейност 5 на е записано страните-членки да картират и оценят състоянието на екосистемите и техните услуги на националната територия.

- Национална система за мониторинг на биологичното разнообразие

- Принос към оценка на състоянието и възможностите за ползване на екосистемите

- Възможност за инкорпориране на резултатите към регионални планове за икономическо развитие





Въведение

Местата с разрежена растителност са естествени зони, в които изцяло липсва растителност или се наблюдава съвсем оскъдна такава. Тук се включват голи скали, сипеи, дюни, плажове, пясъчни равнини и стръмни морски скали. Често по тези места условията на средата може да са доста екстремни, поради което се наблюдават много специфични организми.





Цел

- Настоящото изследване цели да картира местата с рядка растителност на територията на цялата страна в зоните извън ЕМ НАТУРА 2000 и да оцени тяхното състояние и услугите, които те предоставят по начин, съвместим с техническите възможности на Националната система за мониторинг на биологичното разнообразие.





Типове местообитания, целеви обект на проекта

Предложената типология за екосистемите с рядка растителност съответства на екосистемната класификация от MAES (2013), комбинирана с екосистемната класификация по EUNIS.



Класификация EUNIS:

Ниво В1 – Крайбрежни дюни и пясъчни брегове

Ниво В2 – Крайбрежни чакъли

Ниво Н2 – Сипеи

Ниво Н3 – Вътрешни стръмни скали, скални излази

Кореспондиращи типове природни местообитания от Директивата за местообитанията: 1210, 1240, 2110, 2120, 2130, 8110, 8120, 8210, 8220, 8230



Крайбрежни местообитания



1210 - Едногодишна растителност върху морски крайбрежни наноси

1240 - Стръмни морски скали, обрасли с ендемични видове *Limonium*





Дюнни местообитания

2110 - Зараждащи се подвижни дюни

2120 - Подвижни дюни с *Ammophila arenaria* по крайбрежната ивица (бели дюни)

2130 - Неподвижни крайбрежни дюни с тревна растителност (сиви дюни)





Скални местообитания



**8110 - Силикатни сипеи от планинския до
снежния пояс**



**8120 – Сипеи върху варовити терени
и калциеви шисти във високите планини**



**8210 – Хазмофитна растителност по варовикови
скални склонове**





Скални местообитания

8220 – Хазмофитна растителност по силикатни скални склонове



8230 - Силикатни скали с пионерна растителност

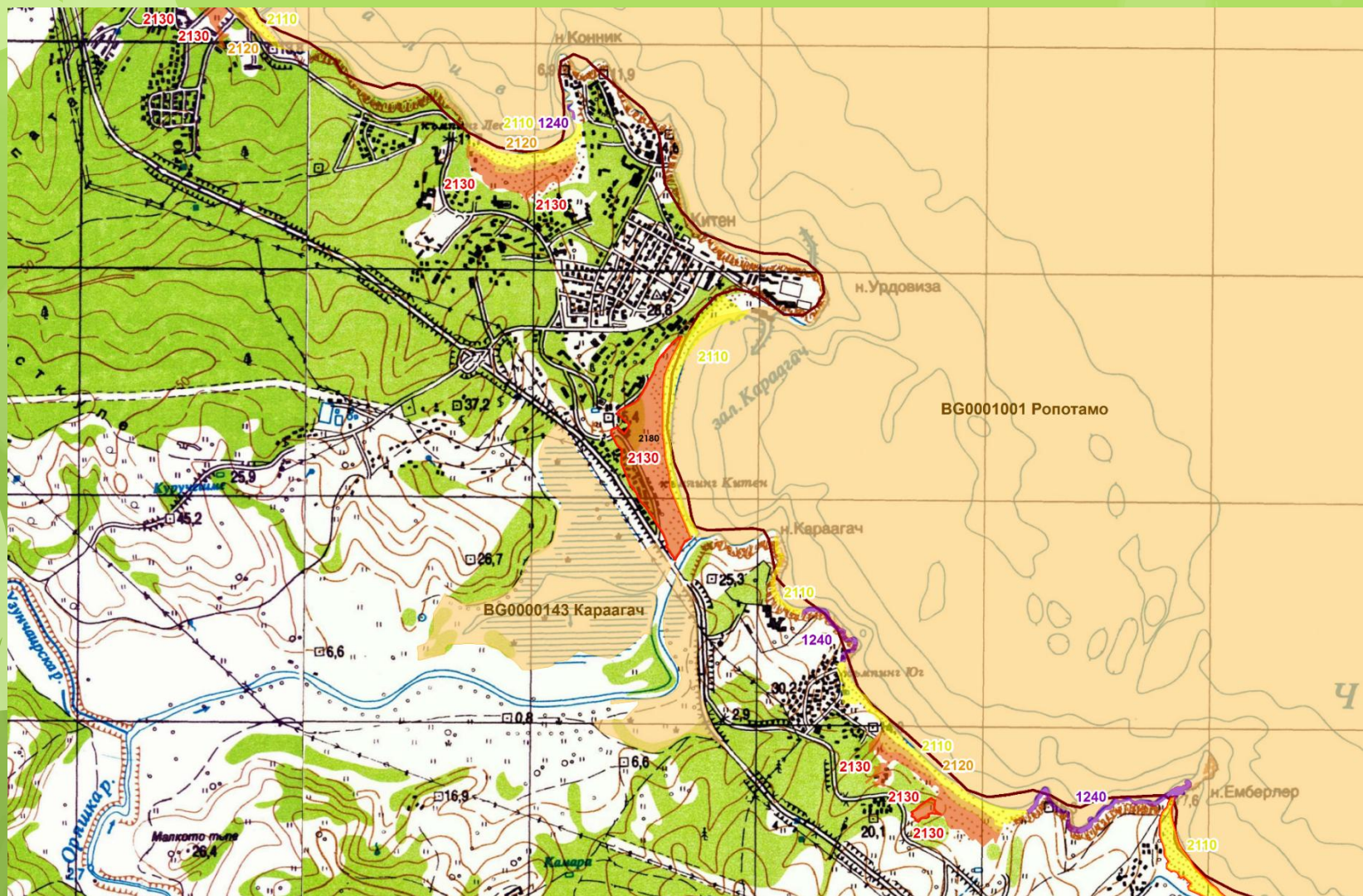
от съюзите *Sedo-Scleranthion*

или *Sedo albi-Veronicion dillenii*





Изготвяне на модели на разпространението на екосистеми с рядка растителност





Теренни изследвания: Параметри за оценка на състоянието на екосистемите в земи с разрежена растителност

Биологични параметри – данните се събират по време на теренната работа при проучване на предварително очертаните чрез ГКС подходи полигони

- Брой растителни и животински видове
- Брой видове, включени в Червена книга на Република България, т.1 и т.2
- Брой инвазивни видове растения и животни
- Проективно покритие на растителността в заложи на терен пробни площи

Параметри за състоянието на абиотичната среда

- Опожаряване
- Ерозия
- Замърсяване с твърди отпадъци



Stibaropus henkei



Pancratium maritimum



Теренни изследвания: Параметри за оценка на състоянието на екосистемите в земи с разрежена растителност



Други параметри

- Наличие на обекти на археологическото наследство
- Наличие на обекти на културно-историческото наследство
- Използване на територията за рекреация/туризъм
- Наличие на ландшафти с естетическа стойност
- Използване на територията за животновъдство
- Провеждане на местни празници, културни събития в близост до или на територията на местообитанието
- Наличие на религиозни обекти в близост до или на територията на целевите обекти
- Брой защитени територии, в които попада местообитанието





Очаквани резултати

Жарти, показващи местоположението и площта на местообитанията, отнасящи се към целевия тип екосистеми

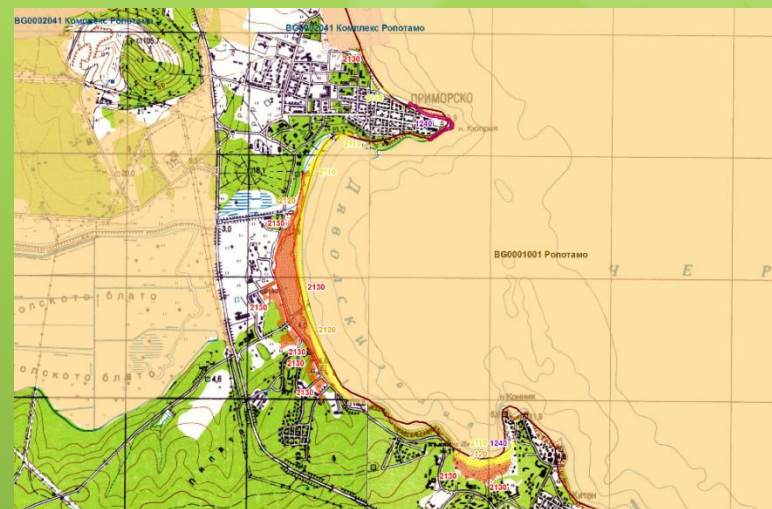
Оценки на актуалното състояние на местообитанията, по отношение на биоразнообразието

Оценки на актуалното състояние на местообитанията по отношение на ползването

Оценка на качеството на местообитанията на база състояние на биоразнообразието и наличието на увреждащи процеси/въздействия

Анализ на възможностите за ползване на местообитанията

Препоръки за бъдещи дейности, насочени към извличане на ползи от целевите типове местообитания



БЛАГОДАРЯ ЗА ВНИМАНИЕТО!

